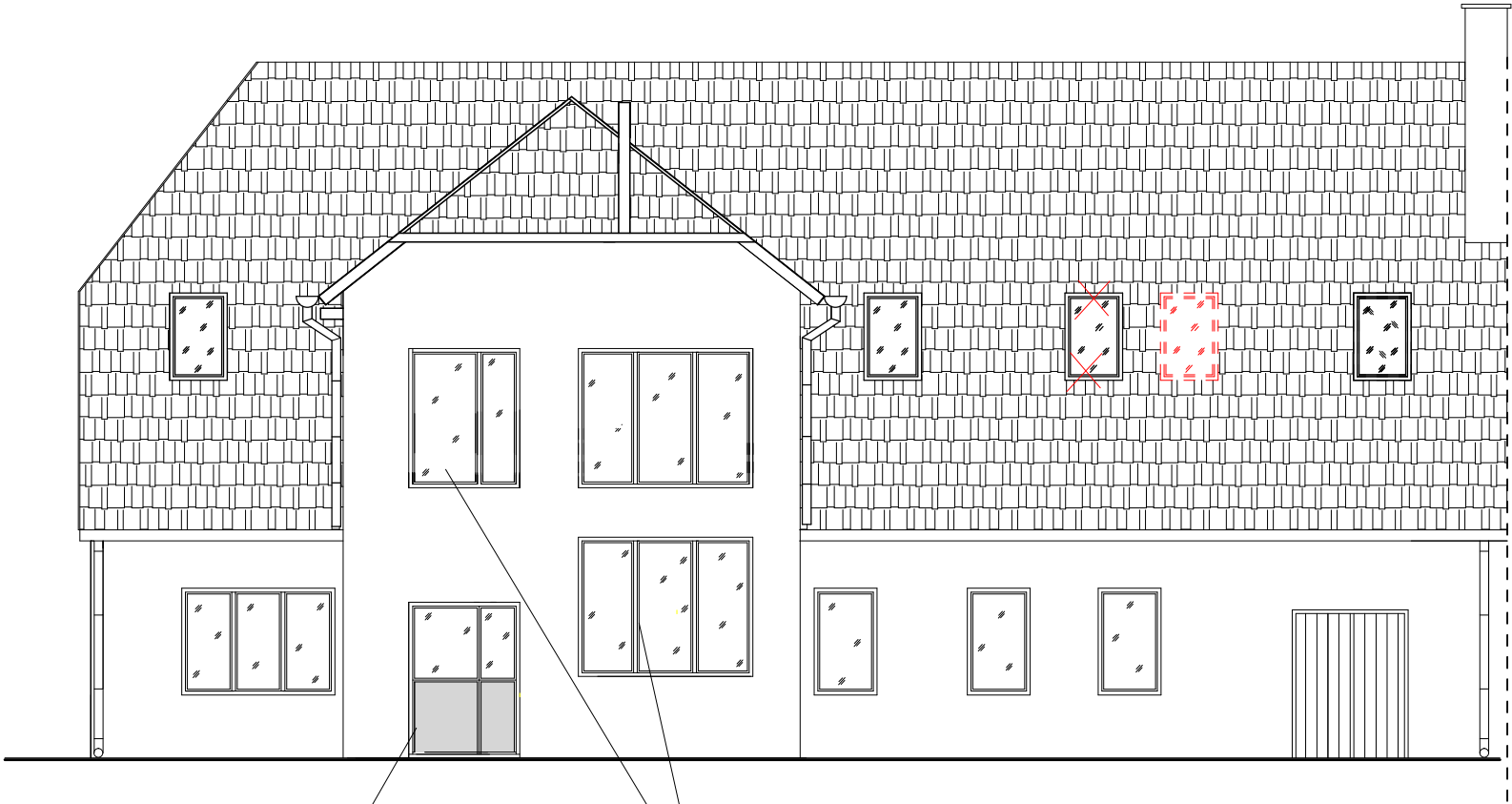


ELEWACJA WSCHODNIA  
SKALA 1:100

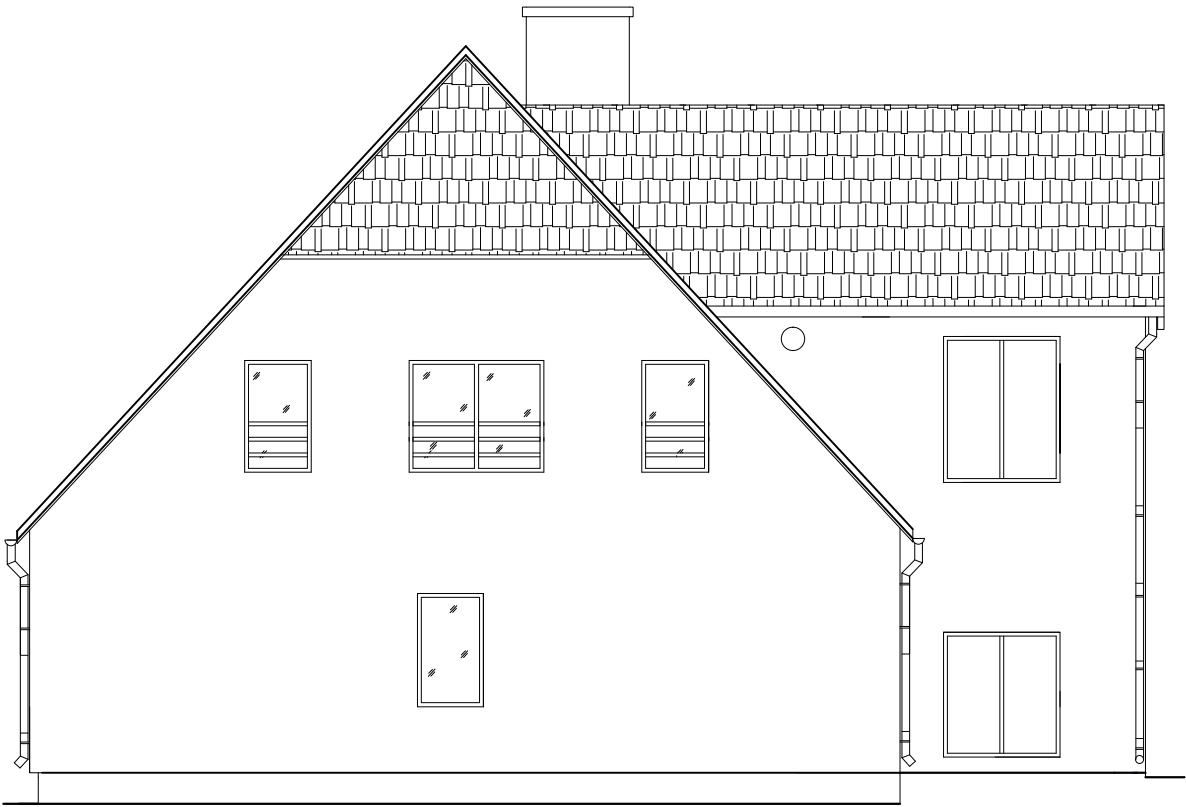
ZMIANY NANIESIONO  
KOLOREM CZERWONYM



WITRYNY OKIENNE

Drzwi wejściowe stanowiące  
nawiew otwierane ręcznie

ELEWACJA POŁUDNIOWA  
SKALA 1:100



FIRMA USŁUGOWA "TECHBUD"				
11-200 BARTOSZYCE ul. OKRZEI 1/8				
TYTUŁ PROJEKTU	ROZBUDOWA WRAZ Z PRZEBUDOWĄ I ZMIANĄ SPOSOBU UŻYTKOWANIA BUDYNKU BIUROWEGO NA POTRZEBY CENTRUM OPIEKUNICZO - MIESZKALNEGO			NUMER RYS.  <b>20</b>
LOKALIZACJA	11-200 Bartoszyce Tolko nr 28 dz.nr. 1/34, Obręb - 66 TOLKO			
INWESTOR	POWIAT BARTOSZYCKI BARTOSZYCE ULICA GROTA ROWECKIEGO 1			
FAZA PROJEKTU	PROJEKT BUDOWLANY - ZAMIENNY			
BRANŻA	ARCHITEKTURA			
TEMAT RYSUNKU	ELEWACJE			
PROJEKTANT	inż. Kazimierz Łysakowski upr. bud. nr 9/76 /OL;198/73/OL		PODPIS:	
OPRACOWAŁ	inż. Zbigniew Bielicki upr. bud. nr 183/85/OL		PODPIS:	
SPRAWDZAJĄCY	mgr inż. arch. JULITTA EWA KOWALSKA upr.bud.nr 406/84/OL		PODPIS:	
DATA	LIPIEC 2019	SKALA:		1:75